

1. Укажите клетку, которая может самостоятельно двигаться:

- а) нейрон;
- + б) лейкоцит;
- в) яйцеклетка.

2. Какая ткань человеческого организма покрывает суставную поверхность сочленяющихся костей?

- а) эпителиальная;
- + б) соединительная;
- в) нервная.

3. Укажите кости скелета человека, которые соединены между собой неподвижно:

- + а) лобная и височная;
- б) локтевая и плечевая;
- в) бедренная и большеберцовая.

Тест. 4. Укажите признак патологического лордоза:

- а) искривление позвоночника вправо или влево;
- + б) чрезмерный изгиб позвоночника вперед;
- в) чрезмерный изгиб позвоночника назад.

5. Отдел головного мозга, который отвечает за координацию движений:

- а) продолговатый мозг;
- + б) мозжечок;
- в) варолиев мост.

6. В каком из органов центральной нервной системы белое вещество находится снаружи серого?

- а) средний мозг;
- б) мозжечок;
- + в) спинной мозг.

7. В каком участке сетчатки находится больше всего колбочек?

- а) конъюнктивы;
- + б) желтое пятно;
- в) слепое пятно.

8. Какая сенсорная система находится в полукружных каналах внутреннего уха?

- + а) равновесия;
- б) болевая;
- в) тактильная.

9. Тимус (вилочковая железа) у детей, в отличие от взрослых:

- а) недоразвита;
- + б) функционирует полноценно;
- в) контролирует функциональность других желез внутренней секреции.

10. Какая из желез внутренней секреции имеет форму бабочки?

- + а) щитовидная;
- б) эндокринная часть поджелудочной;
- в) эпифиз.

11. Почему венозная кровь не двигается в обратном направлении во время расслабления сердечной мышцы?

- а) вязкость венозной крови больше, чем артериальной;
- б) венозная кровь двигается только в нисходящем направлении;
- + в) мешают внутренние карманные клапаны.

12. Какой сердечный клапан отделяет правое предсердие от правого желудочка?

- а) митральный;
- + б) трикуспидальный;
- в) карманный.

13. Какое главное отличие между кровеносной и лимфатической системами?

- а) только лимфатическая система выполняет защитную функцию;
- б) лимфа, в отличие от крови, движется медленно;

+ в) только у кровеносной системы есть центральный орган.

14. Красные кровяные тельца образуются в костном мозге. А какой орган можно назвать «кладбищем эритроцитов»?

а) печень;

+ б) селезенка;

в) почки.

15. Физиологический процесс, во время которого диафрагма растягивается под давлением органов брюшной полости:

+ а) вдох;

б) выдох;

в) чихание.

16. Укажите причину возникновения звука при участии голосовых складок.

+ а) вдыхаемый воздух проходит через суженную голосовую щель;

б) выдыхаемый воздух проходит через расширенную голосовую щель;

в) вдыхаемый и выдыхаемый воздух проходит через открытую голосовую щель.

17 - тест. Почему левое легкое меньше за правое?

а) оно не меньше, оно просто более объемное;

б) оно выполняет меньше функций, нежели правое;

+ в) оно «уступило» свое место сердцу.

18. Укажите характеристику плевральной полости:

а) наполнена воздухом;

+ б) имеет отрицательное давление;

в) находится между тремя листками плевры.

19. Фермент, который расщепляет углеводы в ротовой полости:

а) пепсин;

б) липаза;

+ в) амилаза.

20. Сколько у взрослого человека есть резцов?

а) 4;

+ б) 8;

в) 12.

21. Отдел пищеварительного тракта, в котором к перетравливаемым веществам добавляется желчь:

а) желудок;

+ б) тонкий кишечник;

в) толстый кишечник.

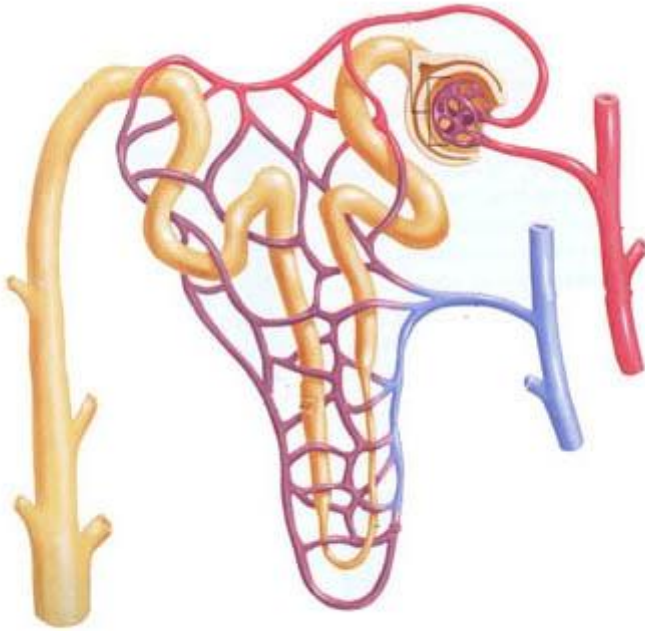
22. Из скольких отделов состоит тонкая кишка?

а) 2;

+ б) 3;

в) 4.

23. Какие из этих утверждений касательно изображенного ниже рисунка правильные: I – это нефрон; II – это мочеточник; III – этот орган состоит из коркового и мозгового слоя; IV – этот орган состоит из тельца и канальцев?



- а) I и II;
- б) II и III;
- + в) I и IV.

24. В какой структуре мочевыделительной системы происходит фильтрация крови?

- а) дистальный извитой каналец;
- + б) капсула Боумена-Шумлянского;
- в) петля Генле.

25. Первичная и вторичная моча отличаются структурой. Укажите вещество, которое в норме содержится только в первичной моче.

- а) мочевины;
- б) аммиак;
- + в) глюкоза.

26. Укажите хромосомный набор мужчины:

- а) 44A + XX;
- б) 44A + YY;
- + в) 44A + XY.

Тест - 27. Какие условия провоцируют возникновение резус-конфликта между матерью и ребенком, которого она вынашивает?

- а) мать резус-положительная, ребенок резус-отрицательный;
- + б) мать резус-отрицательная, ребенок резус-положительный;
- в) мать и ребенок резус-отрицательные.

28. Какие органические вещества ускоряют протекание жизненных процессов в клетке?

- а) ингибиторы;
- б) катализаторы;
- + в) ферменты.

29. Какое из этих утверждений правильное?

- а) Во время болезни человеку нужно усиленно питаться для укрепления иммунитета.
- + б) Иммунная система, как правило, не считает чужеродные тела опасными, если они не имеют белковую структуру.
- в) Приобретенный пассивный иммунитет развивается после перенесенного заболевания.

30. Какое из этих утверждений неправильное?

- а) На холоде кровеносные сосуды кожи сужаются.

б) Значительное потоотделение уменьшает объем циркулирующей в организме крови и, таким образом, снижает частоту сердечных сокращений.

+ в) Слой подкожной жировой клетчатки стимулирует теплоотдачу.

31. Решите практическую задачу. Ваш друг поранил руку. Из раны вытекает пульсирующая ярко-алая кровь. Чтобы оказать первую медицинскую помощь, вам нужно разобраться, какой сосуд был поражен. Так какой вид кровеносного сосуда задел режущий предмет?

+ а) артерия;

б) вена;

в) капилляр.

32. Решите практическую задачу. Моряки отправились в далекое плавание. С собой они взяли много вяленого мяса, муку и несколько видов круп. Однако кок заметил, что на борту не хватает еще одного очень важного продукта. Квашеной капусты. Ее употребление во время морских путешествий очень важное, так как позволяет предотвратить развитие заболевания под названием... О какой болезни говорил кок?

а) пеллагра;

+ б) цинга;

в) бери-бери.

33. Шуточный вопрос. Древнегреческие зодчие называли этим словом колонну в виде мужской фигуры, а анатомы утверждают, что это слово предназначено для обозначения шейного позвонка. Что это за слово?

а) теламон;

б) оссеин;

+ в) атлант.